

Exposé

Pressener Straße

Lage

Das Baugrundstück „Pressener Straße“ befindet sich im Ortsteil Behlitz der Stadt Eilenburg, in ruhiger ländlicher Umgebung. Die Bebauung soll mit einem Einfamilienhaus, der Umgebung angepasst, erfolgen. Auf dem Grundstück steht noch ein ehemaliges Feuerwehrgerätehaus welches abgerissen werden kann. Mit nur 20 Kilometern von der Messestadt Leipzig entfernt in der Dübener Heide lässt es sich gut arbeiten, wohnen und leben.

Objektbeschreibung

Eine Bebauung soll der Umgebung angepasst sein, d.h. ein **Wohnhaus** ist möglich. Versorgungsleitungen liegen im angrenzenden Straßenbereich. Zur Zeit ist noch ein Verfahren der Flurneuordnung am Grundstück anhängig.

Gemarkung:	Kospa-Pressen
Stadtteil:	Behlitz
Flur:	9
Flurstück:	86/20
Größe:	ca. 631 m ²
Eigentumsverhältnisse:	Stadt Eilenburg
Gegenwärtige Nutzung:	Wiese/Freifläche/Gerätehaus
Potentielle Nutzung:	Wohnbaufläche/nicht störendes Gewerbe
Verfügbarkeit:	sofort
Kaufpreis:	ab 36,00 €/m ²
Prämisse der Stadt:	<ul style="list-style-type: none"> • zzgl. Vertragskosten, • zzgl. Vermessungskosten, • zzgl. Abwasserbeitrag

Standortvorteile

- gute Lage nahe des boomenden Leipzig
- günstige Verkehrsinfrastruktur (ÖPNV, S-Bahn-Anschluss)
- gut ausgebautes Kinder- und Schuleinrichtungsnetz
- umfangreiche Angebote der Kinderbetreuung
- Eilenburg als Verwaltungsstandort (Bauordnungsamt im Rathaus)
- lebendige Vereinslandschaft
- Nachgewiesener Hochwasserschutz
- hohe ärztliche Versorgungsquote sowie ansässiges Krankenhaus
- zahlreichen Kultur-, Freizeit- und Erlebnisangebote
- gut ausgeprägte Handelslandschaft, Eilenburg = Mittelzentrum
- Allg. Sicherheit/Ordnung/Sauberkeit, geringe Kriminalitätsrate
- Umweltqualität/Naturerlebnis/Kiessee/Muldeauenlandschaft

Ansprechpartner:

Stadtverwaltung
Eilenburg
Marktplatz 1
04838 Eilenburg

Frau Glück
Tel.: 03423 652133

Herr Biermann
Tel.: 03423 652136

immobilien@eilenburg.de
www.eilenburg.de

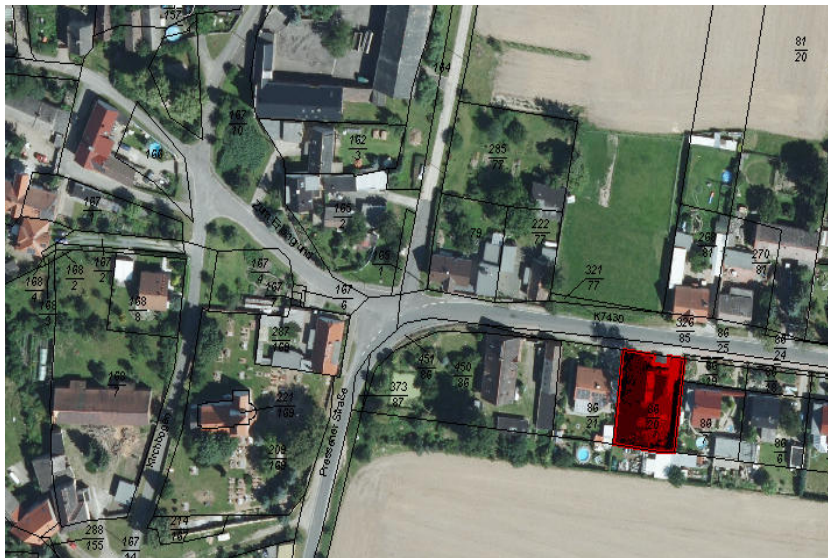
Wir beraten Sie gern!



Foto zum Objekt



Luftbild



Lageplan

